

# JEUX OLYMPIQUES ET PARALYMPIQUES / ACCEDER A L'IMM



**Voici les dates où nous sommes le plus impactés :**

- Zone rouge le 3 août de 9h30 à 18h30
- Zone rouge le 4 août de 12h30 à 19h

Ces journées étant des épreuves sur routes, les périmètres seront libérés progressivement 15 minutes après le passage du dernier concurrent.

**Pour venir à l'IMM pendant les créneaux horaires de fortes difficultés, IL EST INDISPENSABLE D'AVOIR VOTRE ATTESTATION SUR VOUS :**

- **Pour les patientes enceintes**, l'attestation va vous être envoyée par mail si vous arrivez au terme de votre grossesse jusqu'au 10/09. Vous pouvez également la

demander au secrétariat lors de votre consultation. Vous n'avez rien reçu, vous avez des questions ? Contactez le secrétariat à l'adresse mail : inscriptionmaternité@imm.fr ou par téléphone de 9h à 17h du lundi au vendredi.

- **Pour les patientes ayant été hospitalisées pour une chirurgie**, une attestation vous sera remise à la sortie de votre hospitalisation.
- **En cas d'urgence et de difficultés de circulation**, vous pourrez nous joindre sur le numéro d'urgence accessible dans l'onglet Infos pratiques/Contact

Afin de préparer au mieux vos rendez-vous, vous trouverez ci-dessous un lien qui vous permettra de visualiser sur une carte de Paris interactive l'état des transports **jour par jour et heure par heure**, en fonction de :

- Votre lieu d'habitation
- L'adresse de l'IMM

<https://anticiperlesjeux.gouv.fr/carte-interactive-impacts-deplacements-ile-france>



Si vous habitez en zone rouge, un Pass Jeux avec un QRcode pour circuler sera obligatoire du 18 juillet (une semaine avant la cérémonie d'ouverture) au 11 août et du 28 août au 8 septembre prochain (date de fin des Jeux paralympiques). Plus d'information : <https://www.pass-jeux.gouv.fr>

N'oubliez pas d'anticiper votre arrivée en hospitalisation ou en consultation en intégrant **une marge de temps supplémentaire par rapport à une période normale.**

## **L'agence régionale de santé d'Ile-de-France recommande :**

- D'éviter le transport avec un véhicule personnel pour se rendre à la maternité surtout sur les créneaux horaires de fortes difficultés
- De préférer l'appel d'un taxi (pas de VTC car ils ne sont pas autorisés à emprunter les voies réservées aux jeux olympiques). Nous établirons un bon de transport ultérieurement pour vous faire rembourser
- En l'absence de solution, appeler le 15 sur les créneaux horaires de fortes difficultés

**Plus d'information :** <https://www.iledefrance.ars.sante.fr>

---

# **La maternité pendant les JO**



**Votre accouchement est prévu pendant les Jeux olympiques ou paralympiques ?**

RDV sur <https://www.maternite-montsouris.com>

---

## **Temoignage 3**

L'IMM : un service de santé au top ! Opéré en ambulatoire le 30/04 dans le service de chirurgie digestive, très bien organisé, tout est fait pour que l'on se sente en confiance, les infirmières du bloc viennent vous chercher, elles se présentent et vous accompagnent. Au bloc, l'infirmière anesthésiste se présente également, vous vous installez et tout le monde est aux petits soins, le chirurgien le docteur Ferraz m'avait mis en confiance dès la première visite.

Je recommande l'IMM.

***Jean-Pierre S.***

---

## **Temoignage 2**

Personnel médical très compétent et à l'écoute des gens. Merci particulier au docteur Caussin et à son équipe du bloc opératoire pour leur intervention cardiaque qui est une formidable réussite en m'apportant un bien-être considérable.

*Christian B.*

---

## **Temoignage 1**

Équipe très à l'écoute, félicitations à tous et à toutes pour votre implication un grand merci

*Virginie D.*

---

# **Espace Recherche Clinique de L'IMM**



Avec le lancement à venir de son entrepôt de données de santé, l'IMM se dote d'un site d'information dédié aux patients afin qu'ils découvrent les activités de recherche de l'hôpital et qu'il s'informent sur leurs droits.

Visiter le site : [recherche.imm.fr](https://recherche.imm.fr)

---

## **Un rapprochement entre L'Institut Mutualiste Montsouris et les Hôpitaux Paris Saint-Joseph et Marie- Lannelongue**

L'Institut Mutualiste Montsouris et les Hôpitaux Paris Saint-Joseph et Marie-Lannelongue informent mener une étude de rapprochement afin de consolider leur modèle partagé d'accès à des soins de qualité, pour tous.

L'Institut Mutualiste Montsouris et les Hôpitaux Paris Saint-Joseph-Marie-Lannelongue sont des Établissements de Santé Privé d'intérêt Collectif (ESPIC) qui remplissent une mission de service public de santé dans le sud de Paris.

Grâce à leurs 5 053 salariés dont plus de 684 praticiens, ils partagent les mêmes valeurs d'éthique et d'accueil de tous les patients et pratiquent des soins de qualité sans dépassement d'honoraires.

Dans un contexte financier de plus en plus difficile pour l'ensemble des établissements de santé depuis la crise COVID, ils souhaitent agir ensemble pour défendre leur modèle d'accessibilité des soins à tous et d'excellence médicale et scientifique. Dans cette optique, ils annoncent entamer des négociations exclusives en vue d'un rapprochement leur permettant d'unir leurs savoir-faire et leurs réseaux en matière de soins, de recherche, d'innovation et d'enseignement.

Les contours d'un rapprochement pensé au bénéfice des patients et du personnel ont été présentés à l'Agence Régionale de Santé (ARS) d'Île-de-France qui a favorablement accueilli le principe et a demandé aux établissements de mener une étude médico-financière conjointe.

**A ce titre, les premiers travaux définissant la méthode et le cadre de ce rapprochement vont débuter avec un comité de coordination composé des équipes des trois structures, dans les semaines à venir.**

[Lire le Communiqué de presse](#)

---

# Scannez, répondez, vous nous aidez !

**Votre expérience de patient nous intéresse.**

Récupérer le maximum de témoignages et d'expériences en provenance de nos patients nous permet d'identifier nos points d'amélioration mais aussi nos réussites sur lesquelles capitaliser. Alors, quel que soit le service dans lequel vous avez été hospitalisé, quelle que soit la durée de votre hospitalisation, relatez-nous comment s'est déroulé votre séjour parmi nous.

**Comment ? C'est très simple !**

Avec l'appareil photo de votre portable, Il vous suffit de **scanner le QR-CODE** correspondant à la nature de votre séjour ou cliquer sur l'image ci-dessous :



**Prise en charge en ambulatoire**





**L'INSTITUT MUTUALISTE  
MONTPELLIER** **MUTUALITE  
FRANCAISE**

**VOTRE EXPÉRIENCE COMPTE,  
AIDEZ-NOUS À AMÉLIORER  
NOS PRESTATIONS !**

Flashez-moi pour accéder au  
questionnaire de satisfaction de votre  
hospitalisation

Entends  
moi

Egalement à retrouver sur notre site internet [imm.fr](http://imm.fr)  
© 2023 - Version janvier 2024

## Hospitalisation supérieure à 1 jour



**L'INSTITUT MUTUALISTE  
MONTPELLIER** **MUTUALITE  
FRANCAISE**

**VOTRE EXPÉRIENCE COMPTE,  
AIDEZ-NOUS À AMÉLIORER  
NOS PRESTATIONS !**

Flashez-moi pour accéder au  
questionnaire de satisfaction de  
la maternité

Entends  
moi

Egalement à retrouver sur notre site internet [imm.fr](http://imm.fr)  
© 2023 - Version janvier 2024

## Maternité

Le questionnaire peut être rempli dans votre chambre d'hospitalisation ou à votre retour à la maison.

**Un grand merci d'avance !**

---

# **Le rêve – un film de Christine Maillet et Garance Le Bars (2023)**

Réalisé par Christine Maillet et Garance Le Bars Maillet, à l'invitation du Docteur Monge, à L'Institut Mutualiste Montsouris, avec l'équipe du service de Néphrologie.

« L'insuffisance rénale terminale nécessite un traitement par dialyse et dès que possible, une transplantation rénale.

L'hémodialyse, telle que pratiquée dans la grande majorité des cas, constitue en la réalisation de 3 séances hebdomadaires de 4h chacune, sans interruption.

On imagine assez bien la contrainte personnelle et familiale que ce rythme impose.

Toutefois, et c'est heureux, la vie ne s'arrête pas lorsque la dialyse commence.

**Ainsi, les talents et activités des patients peuvent -et doivent- être encouragés, promus et maintenus, avec bien sûr un peu d'organisation en amont. »**

Le rêve – un film de Christine Maillet et Garance Le Bars  
(2023)

---

## Tuto béquillage en alterné

<https://imm.fr/videos/Tuto-Bequillage-IMM.mp4>

---

## Une série de petits films sur le métier d'infirmière à L'IMM



Les courts témoignages de Caroline ou Patricia en orthopédie, de Manon ou Clémence en urologie, et de Manon en réanimation

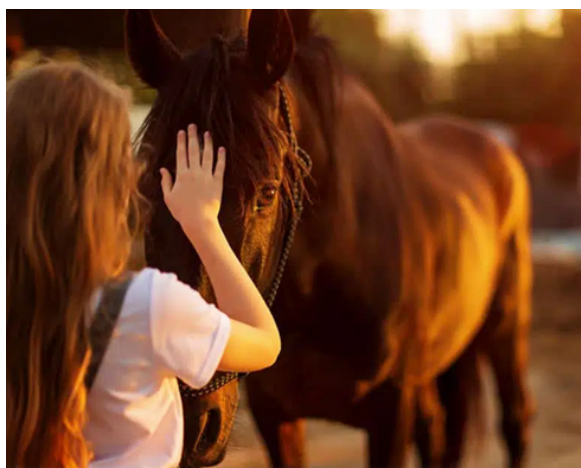
permettent de mieux comprendre de quelles façons elles exercent leur métier d'infirmière à l'IMM.

Une série de petits films sur le métier d'infirmière à l'IMM, sur les conditions de travail au quotidien et sur la façon dont nos professionnelles exercent leur métier est disponible en cliquant ci-dessous :

[>>> VOIR LES VIDEOS](#)

---

## De l'équithérapie



Grâce à la Fondation des hôpitaux, des adolescents âgés de 13 à 18 ans hospitalisés dans le service de psychiatrie de l'IMM bénéficient de séances d'équithérapie hebdomadaires.

Cette activité se réalise en petit groupe sur 9 semaines, au total 17 patients en bénéficient chaque année. L'équithérapie s'attache à améliorer les difficultés d'ordre psychique, comme l'anxiété, certains troubles du comportement, le manque de confiance en soi etc.

A la fin de chaque séance, les soignants recueillent les ressentis, les émotions, les appréhensions, les capacités, le plaisir, les difficultés des jeunes patients et l'évolution de chacun.

**Un grand merci à la Fondation des hôpitaux sans qui ces séances ne pourraient exister.**

---

# Bravo aux équipes de l'IMM !



Le magazine américain Newsweek vient de publier le classement des meilleurs hôpitaux du monde et cette année encore, l'IMM figure dans le classement !

Bravo aux équipes de cardiologie, de chirurgie cardiaque et d'oncologie qui, comme les années précédentes, sont classées parmi les meilleurs services du monde, ainsi qu'à l'ensemble des équipes pour cette belle récompense qui salue le travail accompli au service de nos patients !

---

## Mieux comprendre le « consentement »

Avant une intervention chirurgicale, vous devrez signer un document appelé « consentement à l'acte d'intervention ».

Pour mieux comprendre l'utilité de ce document, regardez cette courte vidéo animée.

<https://imm.fr/videos/Info-pat-cons.mp4>

---

# Prise en charge de la douleur après une prothèse de genou

<https://imm.fr/videos/Pecd-Prot-Genou.mp4>

---

## La médecine intégrative

Le terme de médecine intégrative désigne [les médecines alternatives](#) dans le suivi des patients. A l'IMM, au fil des dernières années, elles ont été développées, encouragées par de nombreux médecins qui, chaque jour en constatent les bienfaits.

Explications et témoignages de patients en vidéo :

<https://imm.fr/videos/medecines-integratives-avril-2023.mp4>

---

## Médecine intégrative et soins complémentaires à l'IMM

<https://imm.fr/videos/IMM-MISC-V2.mp4>

---

# Diminuer l'anxiété avant une intervention.

Depuis de nombreuses années, les équipes de l'IMM améliorent le parcours des patients avant leur intervention.

Les différentes étapes mises en place permettent aux personnes qui en bénéficient d'être plus détendues en arrivant au bloc.

Conséquence : un endormissement et un réveil de meilleure qualité. Explications en vidéo.

<https://imm.fr/videos/IMM-Accompagnement-patient-opt.mp4>

---

# De nouveaux postes d'Assistant Parcours Patients APP, ont été créés.

Afin de permettre aux infirmiers (ères) de se concentrer sur les soins, **de nouveaux postes d'Assistant Parcours Patients APP, ont été créés dans les différents services de l'IMM.** Ces personnes, souvent aides-soignantes sont désormais en charge de toutes les missions (administratives notamment) qui ne sont pas des soins.

Cette initiative dont le bilan est positif est très appréciée des équipes.

Elle a fait l'objet d'un reportage sur France 5.

<https://imm.fr/videos/APP-France-5.mp4>

---

# Tutoriel pour exercice de kiné respiratoire

<https://imm.fr/videos/Tuto-Respiration-IMM-V3.mp4>

---

## Une nouvelle expo d'œuvres d'art a pris place dans le hall de l'IMM

Une nouvelle expo d'œuvres d'art a pris place dans le hall de l'IMM.

Colorées, apaisantes, surprenantes parfois, toutes ces œuvres ont pour objectif d'offrir aux patients un moment d'évasion.

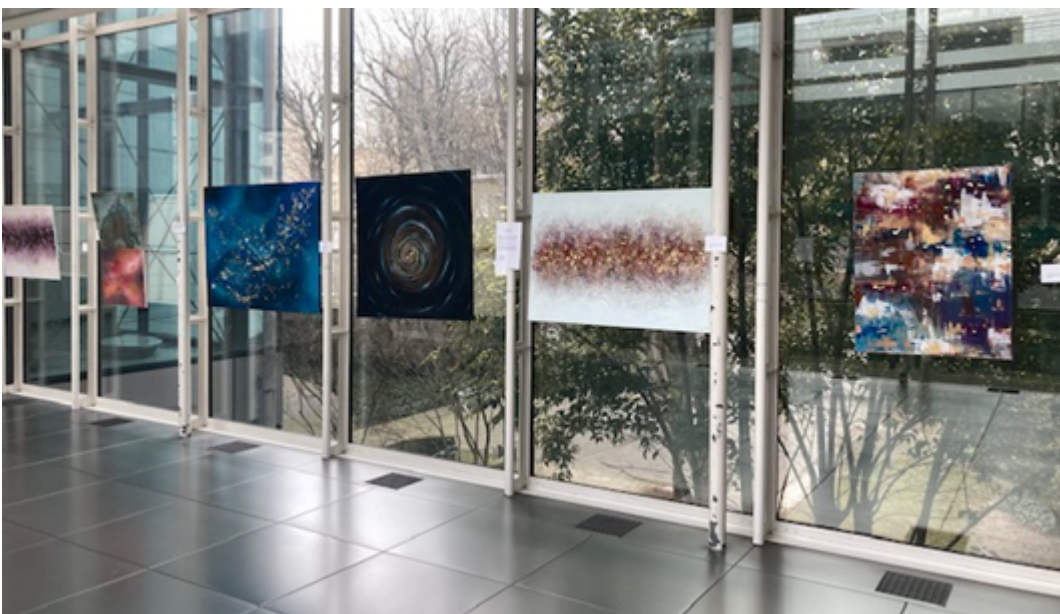
Quelques explications sur les artistes et les œuvres :





Avec la série abstraction végétale, **l'artiste Alain Cabot**, a travaillé les courbes, les lignes, les textures végétales, et les couleurs qui amènent l'ensemble vers l'abstraction. Selon l'artiste, ses œuvres donnent corps et matière à l'invasion du végétal. L'humain s'est approprié la nature en cherchant à la domestiquer en oubliant qu'il fait partie de cette nature.

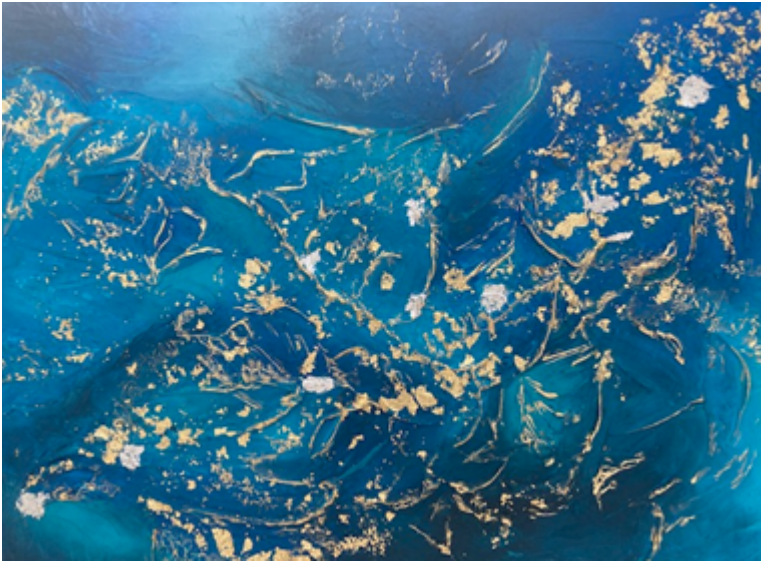
[www.alain-cabot.fr](http://www.alain-cabot.fr)



**Zoulikha Amrani** est une jeune artiste peintre autodidacte. Après plusieurs années dans les Ressources Humaines, elle décide de se consacrer totalement à la peinture. Elle exprime

ses émotions sur la toile et invite les spectateurs à les ressentir à leur tour.

[amrani-art.com](http://amrani-art.com)



**Pascale Raginis** est originaire du Havre. Inspirée par la mer et ses variations, elle a démarré sa carrière en tant que dessinatrice et coloriste dans le textile. Depuis presque 20 ans, elle se consacre à la peinture en tant que professeure et en tant qu'artiste.

[www.pascalerajinis.com](http://www.pascalerajinis.com)





**Cédric Foussier** est un jeune artiste exerçant le métier de radiologue dans notre institution. Tantôt photographe plasticien, tantôt radiologue plasticien, il tente de réunir ces deux mondes en transformant des images radiologiques et photographiques pour les faire converger vers une même direction. Son exposition s'intitule "Frontières entre Radiologie et Photographie".

[www.cedric-foussier.com](http://www.cedric-foussier.com)



---

# L'IMM recrute des IDE dans différents services



**L'IMM recrute des IDE dans différents services.**

Rejoignez nos équipes et bénéficiez de conditions de travail attractives, d'une situation géographique privilégiée, d'un plateau technique performant,

- **Conditions de travail**

Un pool important de personnel polyvalent IDE et AS, permettant la prise de congés.

Des prime(s) de pool pour les salariés affectés au pool.

Une présence médicale permanente et disponible.

Une mobilité pour les soignants qui est réellement favorisée.

Un ratio patients / soignants plus faible qu'ailleurs.

Des possibilités d'évolution et de formations diplômantes et certifiantes.

- **Des plannings facilitant l'organisation de la vie personnelle.**

Un planning majoritairement en journées de 12h, y compris au bloc opératoire.

Pour les IDE, 3 jours de récupération supplémentaires pour le temps de transmission.

- **Pour le personnel de nuit :**

Un cycle attractif (1 463 heures / 121 nuits par an) : une semaine off par mois et un planning qui génère 13 semaines de congés ou récupérations à l'année.

Possibilité de faire des journées et des nuits supplémentaires.

- **Une situation géographique privilégiée :**

Facilité d'accès (RER, tramway, métro, bus).

Un parking privé et gratuit.

- **Un véritable parcours d'intégration et de formation :**

Un parcours d'intégration est défini par l'encadrement selon les services.

-Pour le personnel du bloc Opératoire, un parcours d'intégration et de formation personnalisé en fonction de votre expérience est assuré par des référents et supervisé par l'encadrement (6 à 8 semaines pour les IADE, plusieurs semaines pour les IBODE, pour couvrir l'ensemble des secteurs, la polyvalence étant l'objectif pour toute l'équipe).

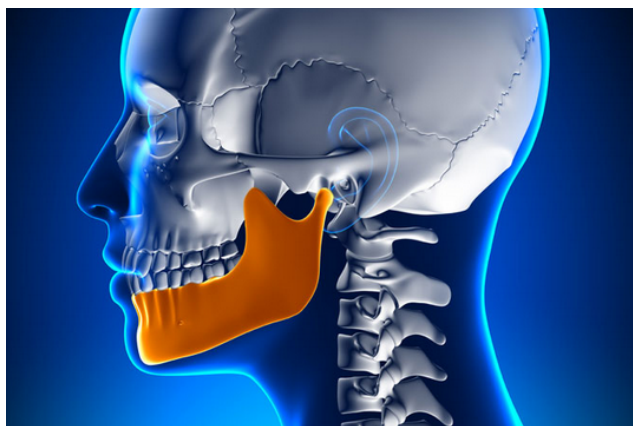
-Pour la réanimation, un parcours de formation de 4 à 5 semaines est supervisé par des tuteurs référents et l'encadrement du service.

**Découvrez l'IMM en vidéo :**

<https://imm.fr/videos/SalonIDE-IMM-V4-FHD1080-BD.mp4>

---

# **L'IMM élargit son offre de soins**



L'IMM élargit son offre de soins et accueille un nouveau département de chirurgie maxillo-faciale.

Un partenariat avec le Centre de Santé du Square de la Mutualité dans le 5e Arr permet d'assurer une continuité avec les soins externes sans dépassement d'honoraires. Pour la prise en charge des cancers, le département travaille en collaboration avec l'Institut Curie.

[Découvrir le service de chirurgie maxilo-faciale](#)

---

## Architecture de l'IMM



L'architecture de l'IMM qui date de 1999, étonne et séduit les visiteurs qui y entrent pour la 1ere fois.

Certains oublient même

qu'ils sont dans un hôpital. Adrien Fainsilber l'architecte de ce bâtiment (issu de la fusion entre l'hôpital de la porte de Choisy et l'hôpital de la Cité U) avait remporté le concours

grâce à un projet remarquable et très ambitieux. Les étapes de la construction sont visibles dans la vidéo ci-dessous.

Adrien Fainsilber est né en 1932. Il a effectué ses études d'architecture à l'École nationale supérieure des Beaux-Arts de Paris, à l'Académie royale d'architecture de Copenhague. Son épouse, Julia Fainsilber, travaille au sein de l'agence, elle s'occupe du choix des matériaux, des couleurs, du mobilier et de la signalétique.

Adrien Fainsilber est également à l'origine de plusieurs établissements hospitaliers tels que : le centre de moyen et long séjour du Kremlin-Bicêtre (1991), l'hôpital pour enfants de Purpan à Toulouse (1998), la faculté de médecine et de pharmacie de Besançon (2003) et l'hôpital pédiatrique et gynéco-obstétrical de Lyon (2007), hôpital d'Evry (1978-1981)...

Mais aussi de nombreux équipements publics et ensembles tertiaires : centre EDF à La Défense (1979-1981), siège social de l'UNEDIC à Paris (1996) ; le musée d'art Roger-Quillot à Clermont-Ferrand (1986), le musée d'art moderne et contemporain de Strasbourg (1997), le palais de justice d'Avignon (2000), etc.

Membre de l'Académie internationale d'architecture, Adrien Fainsilber a enseigné à l'Institut d'urbanisme de Paris et à l'école d'architecture de Paris-Tolbiac. Il a reçu le Grand prix d'architecture en 1986. Il est chevalier de la Légion d'honneur et officier des Arts et des Lettres.

<https://imm.fr/videos/IMM-film-batiment.mp4>

---

# **L'hypnose, une technique pour diminuer l'anxiété avant une intervention**

<https://imm.fr/videos/IMM-Hypnose-V2.mp4>

---

# **La réalité virtuelle, une technique innovante**

<https://imm.fr/videos/IMM-realite-virtuelle-V2.mp4>

---

# **La musicothérapie avant une intervention**

<https://imm.fr/videos/IMM-music-care-V2.mp4>

---

## **Bonne année 2023**

Toutes les équipes de l'IMM vous souhaitent une bonne année 2023 et vous remercient de votre confiance.

Prenez soin de vous.



[https://imm.fr/videos/animation\\_vœux\\_2023.mp4](https://imm.fr/videos/animation_vœux_2023.mp4)

---

## Un espace de détente pour les salariés a ouvert ses portes à l'IMM.



Cette « bulle zen » est ouverte 7 jours sur 7 et 24h sur 24, pour permettre à tous les personnels d'en profiter nuit et jour. Un cocon de sieste, un décor apaisant, un fauteuil massant, un canapé, des magazines, cet espace a été pensé pour permettre à chacun de profiter d'une

pause zen sur son lieu de travail.

Ce projet a bénéficié d'un cofinancement de la Fondation des hôpitaux qui œuvre pour le bien être des personnels hospitaliers.

---

## Une nouvelle déco pour une

# nouvelle ambiance au bloc opératoire.

Grâce aux dons, le projet de transformer le couloir du bloc opératoire a vu le jour.



De grands décors muraux l'égayent désormais. Passage obligé, ce couloir est emprunté par les patients qui se rendent dans les salles d'intervention et par tous les personnels du bloc. Différents thèmes avaient été proposés pour une décoration gaie et colorée, ce sont les équipes qui ont choisi et le résultat rencontre beaucoup de succès. Merci aux donateurs de l'IMM.