

# L'IMM élargit son offre de soins

L'IMM élargit son offre de soins et accueille un nouveau département de chirurgie maxillo-faciale.

---

## Architecture de l'IMM

L'architecture de l'IMM qui date de 1999, étonne et séduit les visiteurs qui y entrent pour la 1ere fois. Certains oublient même qu'ils sont dans un hôpital. Les étapes de la construction sont visibles dans la vidéo.

---

## L'hypnose, une technique pour diminuer l'anxiété avant une intervention

<https://imm.fr/videos/IMM-Hypnose-V2.mp4>

---

# La réalité virtuelle, une technique innovante

<https://imm.fr/videos/IMM-realite-virtuelle-V2.mp4>

---

# La musicothérapie avant une intervention

<https://imm.fr/videos/IMM-music-care-V2.mp4>

---

## Bonne année 2023

Toutes les équipes de l'IMM vous souhaitent une bonne année 2023 et vous remercient de votre confiance. Prenez soin de vous.

---

## Un espace de détente pour les salariés a ouvert ses portes

# à l'IMM.

Cette « bulle zen » est ouverte 7 jours sur 7 et 24h sur 24, pour permettre à tous les personnels d'en profiter nuit et jour.

---

## **Une nouvelle déco pour une nouvelle ambiance au bloc opératoire.**

Grâce aux dons, le projet de transformer le couloir du bloc opératoire a vu le jour.



De grands décors muraux l'égayent désormais. Passage obligé, ce couloir est emprunté par les patients qui se rendent dans les salles d'intervention et par tous les personnels du bloc. Différents thèmes avaient été proposés pour une décoration gaie et colorée, ce sont les équipes qui ont choisi et le résultat rencontre beaucoup de succès. Merci aux donateurs de l'IMM.

---

## **Une nouvelle technique pour traiter certaines tumeurs**

# **pulmonaires a été réalisée avec succès**

L'intervention a réuni les équipes de chirurgie thoracique, d'imagerie interventionnelle, de pneumologie et d'oncologie, qui ont conjugué leurs expertises en navigation et en traitement micro-ondes pour proposer ce traitement minimalement invasif.

Un grand bravo à toute l'équipe !

---

# **L'hémodialyse : la vie ne s'arrête pas lorsque la dialyse commence !**

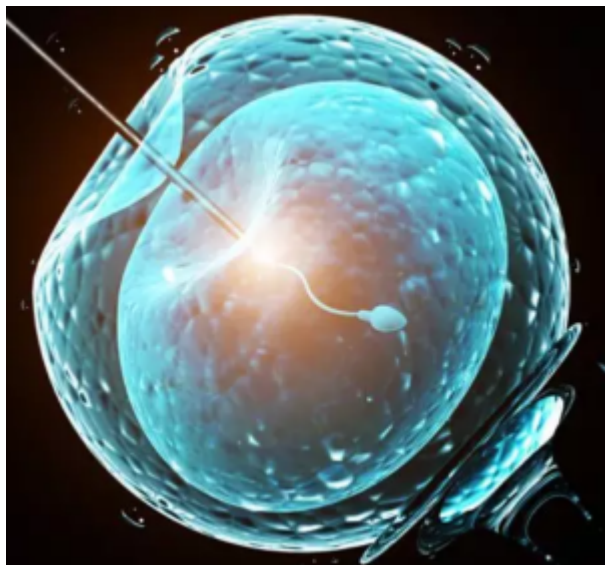
L'hémodialyse, telle que pratiquée dans la grande majorité des cas, constitue en la réalisation de 3 séances hebdomadaires de 4h chacune, sans interruption.

On imagine assez bien la contrainte personnelle et familiale que ce rythme impose.

Toutefois, et c'est heureux, la vie ne s'arrête pas lorsque la dialyse commence.

---

# **Centre de fertilité**



L'équipe de PMA propose une prise en charge optimale pour les femmes âgées entre 29 et 37 ans qui souhaiteraient cryoconserver leurs ovocytes en vue d'une utilisation ultérieure pour un projet parental.

Depuis l'application du décret des nouvelles lois de Bioéthiques en décembre 2021, Le centre de l'IMM dispose des

autorisations pour cette préservation de fertilité non médicale (dite sociétale).

L'équipe s'organise pour proposer des délais de première consultation rapide et une prise en charge diagnostique et thérapeutique optimales et personnalisées.

Le secrétariat est à la disposition des patientes pour répondre aux questions au 01 56 61 61 05 ou au 01 56 61 61 06

FAQ sur la prise en charge en AMP pour la préservation de la fertilité à l'IMM : [cliquer ici](#)

---

## **Une assistante pour les infirmiers (ières)**

Afin de pour permettre aux infirmiers (ères) de se centrer sur leur métier, les soins, un nouveau poste d'assistant des soignants a été créé dans tous les services de l'IMM.

Explications en vidéo.

---

# **Chirurgie du rachis – Pré-hospitalisation**

Toutes les informations étapes par étapes avant votre hospitalisation.

---

# **Chirurgie du rachis – Hospitalisation et sortie**

Toutes les informations étapes par étapes pour votre hospitalisation et votre sortie.

---

# **Troubles de la statique pelvienne, prolapsus**

Corriger les symptômes et améliorer le confort de vie des femmes grâce à une prise en charge graduée et individualisée. Cliquez ici pour les explications détaillées en vidéo des spécialistes de l'IMM.

---

# Concert exceptionnel



Dans le cadre du mois sans tabac de novembre 2022, l'équipe de l'Institut du Thorax Curie Montsouris vous invite à un événement le 19 octobre 2022 de 20h à 22h : une heure de conférences médicales autour des maladies pulmonaires causées par

le tabac et une heure de concert exceptionnel d'instruments à vents avec plus de 40 musiciens de l'orchestre Harmonie renaissance (musique d'Ennio Morricone).

**Entrée gratuite** mais réservation nécessaire à l'adresse : [moissanstabac@imm.fr](mailto:moissanstabac@imm.fr)

**Théâtre traversière** : 15 bis rue Traversière 75012 Paris.

[Cliquez ici](#) pour plus d'info

---

## Programme innovant pour certains cancers thoraciques





Le département de chirurgie thoracique de l'IMM a démarré un programme innovant de chimiothérapie hyperthermique intrathoracique (CHIT). Cette nouvelle technique est utilisée pour le traitement de certaines tumeurs malignes pleurales.

Le principe consiste à diffuser une chimiothérapie dans la cavité thoracique pendant une intervention chirurgicale afin de mettre en contact directement les cellules tumorales résiduelles à des concentrations très importantes de chimiothérapie qui ne pourrait pas être administrée à de tels niveaux par voie sanguine sans toxicité.

Ce programme est coordonné par le Dr Alessio Mariolo avec le Dr Agathe seguin-Givelet, bravo à toute l'équipe.

---

## 2 équipes médicales accréditées



Deux équipes médicales de l'IMM ont été accréditées par l'HAS (Haute Autorité de Santé): notre équipe d'anesthésistes, (la plus grande équipe jamais accréditée en France) et notre équipe de chirurgiens thoraciques.

Cette accréditation porte sur la qualité et la sécurité des soins, c'est-à-dire la qualité

des pratiques professionnelles, le nombre des événements indésirables associés aux soins, la sécurité du patient... Les professionnels ont également démontré leur capacité de travailler en équipe, de prendre en charge des patients de façon collective, de suivre des formations régulières etc.

---

## **Aider les jeunes aidants**

L'Association nationale JADE, a pour objectif de porter la voix des jeunes aidants en France qui sont des enfants et/ou adolescents de moins de 18 ans qui apportent une aide significative régulière à un proche malade, en situation de handicap et/ou de perte d'autonomie.

---

## **Le pouvoir thérapeutique de l'eau**

Le pouvoir thérapeutique de l'eau et notamment les bienfaits de l'eau froide sur le corps humain font l'objet de recherches pour l'amélioration des performances et la préparation de certains athlètes ou pour traiter certaines pathologies telle que l'hypertension artérielle.

---

# **L'IMM a obtenu le label « Haute qualité des soins »**

L'IMM a obtenu le label « Haute qualité des soins », le plus haut label de certification délivré par la Haute Autorité de Santé (HAS).

Ce résultat est le fruit du travail de l'ensemble des collaborateurs de l'IMM toujours soutenu par l'équipe qualité.

---

## **De l'art à l'IMM**

Permettre aux patients et aux visiteurs de s'évader, d'oublier un moment l'hôpital devant une œuvre d'art.

---

## **La maternité de l'IMM classée 3e maternité de Paris**

Sur les 69 maternités de la région Ile de France, la maternité de l'IMM a été classée 3e maternité de Paris, et 10e d'Ile de France, classement paru sur lefigaro.fr en mai 2023. Retrouvez de nombreuses informations sur le site [www.maternite-montsouris.com](http://www.maternite-montsouris.com)

---

# **Visite d'Amélie Verdier Directrice Générale de l'Agence Régionale de Santé d'Ile de France**

Visite d'Amélie Verdier Directrice Générale de l'Agence Régionale de Santé d'Ile de France, vendredi 22 avril.

Dans les étages d'hospitalisation de l'IMM, au bloc, elle a rencontré et discuté avec les professionnels de l'IMM.

---

## **Pré-admission en ligne**

Pour faciliter les démarches avant votre hospitalisation et éviter de vous déplacer vous pouvez désormais réaliser votre Admission en ligne.

Le formulaire est simple, intuitif, rapide à remplir et disponible 7j/7 et 24h/24

---

## **Proctologie : consultation le mercredi et jeudi**



Une consultation de proctologie est assurée au sein du service de gastroentérologie de l'IMM par les Docteurs Christian Thomas, Marie-Lise Thierry et Maroua Ben Khelifa, le mercredi et jeudi.

Les traitements instrumentaux de la pathologie hémorroïdaire comme la photo coagulation infrarouge ou la ligature élastique des hémorroïdes, peuvent être réalisés en consultation.

Si un traitement chirurgical est nécessaire, nos gastroentérologues proctologues réalisent les interventions en ambulatoire.

Certains dossiers de patients sont présentés en réunion pluridisciplinaire associant les proctologues, les chirurgiens digestifs, les chirurgiens gynécologues et les urologues de notre établissement et lors de cancer, avec les radiothérapeutes de l'Institut Curie.

Pour prendre RV : 01 56 61 63 50 ou en ligne en [cliquant ici](#)

---

**L'analgésie péridurale  
déambulatoire**



**Pour mieux répondre à la demande actuelle d'un accouchement plus naturel, moins « médical », les anesthésistes de l'IMM propose l'analgésie péridurale déambulatoire.**

Il s'agit d'utiliser des solutions d'anesthésiques locaux conservant une sensibilité suffisante dans les jambes pour permettre la marche. En pratique, la patiente est levée progressivement sous le contrôle d'un professionnel de santé, une demi-heure après la pose du cathéter péridural. Elle peut ensuite marcher dans sa chambre, faire du ballon et se promener dans l'enceinte de la maternité, toujours en présence d'un accompagnant afin de limiter le risque de chute.

Cette nouvelle procédure permet donc aux patientes qui en font préalablement la demande, une plus grande liberté de mobilisation dans des conditions de sécurité optimale et potentiellement une amélioration de la mécanique obstétricale. Jusqu'à présent, les patientes qui ont pu bénéficier de cette nouvelle prise en charge sont très satisfaites

---

# Réhabilitation Améliorée Après Chirurgie Cardiaque

La Réhabilitation Améliorée Après Chirurgie Cardiaque, la RAACC racontée par les soignants et les professionnels de l'IMM.

---

## Obésité : l'importance de son parcours post opératoire

Annie, patiente opérée d'obésité par le Dr Guillaume Pourcher raconte l'importance de son parcours post opératoire dans l'émission Télé matin.

---

## Exploit chirurgical

<https://imm.fr/videos/Chir-foie-Soubrane.mp4>

En octobre dernier, une intervention hépatique rare a été réalisée sur une patiente à l'IMM.

Une tumeur a priori inaccessible a pu être retirée grâce à une technique complexe d'auto transplantation.

La patiente se porte bien, elle a accepté de témoigner