

Une possible pair-aidance en addictologie sur l'IMM ?

L'IMM est en train de mettre en place un programme de pair-aidance. Cette approche, qui consiste à mettre en relation des patients ayant des expériences similaires, s'avère très bénéfique pour améliorer le bien-être et l'accompagnement des malades

Exposition photo de Babacar Diop

L'Institut Mutualiste Montsouris a le plaisir de vous inviter à découvrir l'exposition photographique « Un état de perception » de Babacar Diop, un artiste émergent au regard captivant, qui se tient du 20 mars au 30 juin 2025.

Information patients : Point sur la situation de l'IMM

Tous nos services sont et resteront pleinement opérationnels : tous les soins, consultations, hospitalisations, interventions... sont assurés avec les mêmes garanties d'excellence et de sécurité.

Communiqué de presse : OPTI-DEPIST-MUT

L'Institut Curie mène, en partenariat avec l'Institut Mutualiste Montsouris et le Centre de Santé du Square de la Mutualité, l'étude pilote OPTI-DEPIST-MUT : OPTimisation de l'Implémentation du DEPISTtage du cancer broncho-pulmonaire en Ile de France.

L'IMM lauréat des Trophées de la qualité des soins

Créés en 2024 par l'Agence Régionale de Santé, les Trophées de la qualité des soins récompensent l'excellence des professionnels de santé en Île-de-France. En valorisant les initiatives innovantes et les pratiques exemplaires, ils contribuent à améliorer la prise en charge des patients et à inspirer l'ensemble du secteur.

L'ARS d'Ile-de-France a annoncé les lauréats des Trophées de la qualité des soins, parmi lesquels figure le projet « Patient et Gestion des Risques : intégration de la voix du patient à l'analyse des EIAS et des patients partenaires au CREX et RMM » de l'Institut Mutualiste Montsouris (IMM).

Depuis plusieurs mois, l'IMM a mis en place mis en place un processus de recueil enregistré et filmé du ressenti du patient pour l'analyse des Evènements Indésirables Associés

aux Soins (EIAS) qui surviennent.

Dans une démarche d'amélioration continue de nos process, nous avons souhaité associer le patient, dont la parole est essentielle, au retour d'expérience suivant la survenu d'un événement indésirable.

Nous sommes très fiers de voir ce projet de collecte récompensé : il s'inscrit dans le cadre de notre volonté d'amélioration continue, et constitue la première étape d'un projet ambitieux intégrant, à terme, un « pool » de patients experts formés qui accompagneront cette démarche à nos côtés.

Exposition « Au cœur du bloc »

L'Institut Mutualiste Montsouris est heureux de vous présenter l'exposition photo « Au cœur du bloc », réalisée par Anne-Claire Lambert, Infirmière de Bloc Opératoire Diplômée d'Etat (IBODE) et photographe amateur.

À travers 23 clichés originaux, vous découvrirez les coulisses de nos blocs opératoires et le travail de nos équipes.

Au-delà des blouses blanches, des masques, des instruments chirurgicaux, se dévoile une humanité à l'œuvre. Ces images vous invitent à un voyage au cœur du bloc opératoire, où science et engagement se conjuguent pour offrir une nouvelle chance à la vie. Ces photographies saisissent l'intensité de ces moments uniques. Elles rendent hommage à ces femmes et ces hommes qui, chaque jour, accomplissent leur mission avec un dévouement exceptionnel.

Nous vous attendons nombreux !

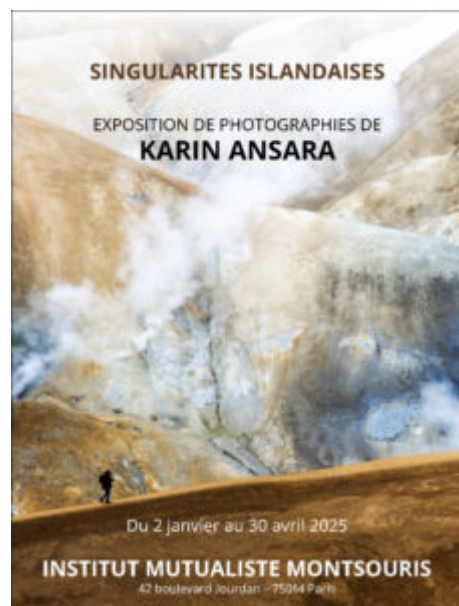
Informations pratiques :

Exposition gratuite

A partir du 3 janvier 2025

Grilles extérieures de l'IMM – 42-44 boulevard Jourdan – 75014 Paris

Exposition de photos de Karin Ansara à l'IMM



L'Institut Mutualiste Montsouris est heureux d'accueillir, du 2 janvier au 30 avril 2025, l'exposition photographique « Singularités islandaises » de [Karin Ansara](#), artiste franco-finlandaise reconnue pour son regard unique sur l'architecture et la photographie argentine.

Un parcours riche et varié

Depuis plus de quatre décennies, Karin Ansara explore les différentes facettes de la photographie. Après avoir débuté comme assistante de studio et travaillé pour des agences d'illustration, elle s'est spécialisée dans la photographie d'architecture, notamment en réalisant de nombreux reportages pour la presse spécialisée. Son travail sur les maisons traditionnelles finlandaises, récompensé par une bourse de la Fondation Alfred Kordelin, a marqué un tournant dans sa carrière. Karin Ansara a un studio de prise de vue à Paris et est également formatrice.

Un retour aux sources

Pour cette exposition, Karin Ansara nous invite à découvrir son attachement profond à l'Islande. À travers ses paysages, elle nous dévoile une sensibilité toute particulière et une maîtrise technique remarquable. Son savoir-faire et son œil incomparable pour saisir la beauté d'un lieu confèrent à ses œuvres une dimension unique et intemporelle.

Une exposition pour tous

Que vous soyez passionné d'art, de photographie ou simplement curieux de découvrir de nouveaux talents, les œuvres de Karin Ansara sauront vous émouvoir et vous transporter. Elles seront également, pour les patients de l'IMM, une fenêtre sur le monde.

Toutes les œuvres exposées sont en vente : une partie du montant des ventes est reversé au Fonds de Dotation Montsouris et contribue à financer les actions de notre hôpital.

Informations pratiques

- **Lieu** : Couloir des Consultations – Institut Mutualiste Montsouris – 42 bd Jourdan – 75014 Paris
- **Dates** : du 2 janvier au 30 avril 2025
- **Vernissage** : vendredi 17 janvier à partir de 17h30
- **Horaires** : du lundi au dimanche, de 8h à 20h
- **Entrée libre**

L'Institut Mutualiste Montsouris est fier de soutenir l'art et la culture et d'offrir à ses patients, visiteurs et équipes un moment de détente et de découverte.

Renouvellement l'accréditation laboratoire de l'IMM

de du



Le laboratoire de biologie médicale de l'Institut Mutualiste Montsouris (IMM) est fier d'annoncer le maintien de l'accréditation sur la nouvelle version de la norme sans écart.

Cette accréditation témoigne de notre engagement constant à offrir des analyses de haute précision, tout en garantissant une prise en charge optimale de nos patients.

L'accréditation délivrée par le Cofrac (Comité Français d'Accréditation) confirme que notre laboratoire respecte des normes strictes à chaque étape des analyses médicales, de la phase pré-analytique à la post-analytique.

Pour les patients et les prescripteurs, cela signifie des résultats d'une grande précision, une sécurité renforcée et une conformité aux standards internationaux les plus élevés. Le laboratoire de l'IMM, polyvalent et ouvert à tous, participe activement à la prévention, au diagnostic et au suivi thérapeutique, tout en offrant des conseils avisés aux **NF EN ISO 15189 :2022** médecins et aux patients.

Cette certification est le fruit de l'engagement et du professionnalisme de toute l'équipe du laboratoire.

Accréditation N°8-3143 Portée disponible sur www.cofrac.fr

L'IMM au palmarès des 50 meilleurs hôpitaux de France

Le magazine Le Point vient de publier son palmarès des 50 meilleurs hôpitaux de France : pour l'année 2024, l'IMM figure

en 32ème position et devient le 2ème Etablissement de Santé Privé d'Intérêt Collectif (ESPIC) de France !

Ce classement annuel, véritable référence à l'échelle nationale, évalue la qualité des établissements hospitaliers en France.

Il est établi à partir d'une méthodologie rigoureuse qui prend en compte de nombreux critères, tels que les résultats des patients, l'activité médicale, les moyens humains et matériels, la satisfaction des patients...

Bravo à toutes les équipes de l'IMM : cette distinction est une reconnaissance de la qualité des soins que nous offrons à nos patients, de notre haut niveau de savoir-faire et de notre capacité à innover.

Découvrez le classement détaillé de nos 20 spécialités référencées dans le classement :

Classement général : 32ème (2ème ESPIC)

Maternité :

- Accouchements normaux : 43ème /393

Cardiologie :

- Angioplastie coronaire : 4ème /199
- Chirurgie cardiaque adulte : 21ème /38
- Rythmologie : 5ème /244
- Cardiologie interventionnelle : 4ème /201

Veines et artères :

- Chirurgie des carotides : 1er /133
- Chirurgie des artères : 28ème /203

Orthopédie :

- Prothèse de hanche : 34ème /360
- Prothèse du genou : 7ème /343
- Chirurgie du dos de l'adulte : 19ème /122

Urologie :

- Cancer de la prostate : 1er / 138
- Adénome de la prostate : 2ème /246
- Cancer de la vessie : 1er /240

Gynécologie :

- Fibrome utérin : 10ème /311

Appareil Digestif :

- Chirurgie de l'obésité : 15ème /183
- Chirurgie du rectum : 34ème /162
- Cancer de l'estomac et de l'œsophage : 13ème /69
- Hernie de l'abdomen : 38ème /404

Ophthalmologie :

- Cataracte : 50ème / 302

Cancérologie :

- Cancer du poumon : 3ème /76

JOURNÉE DE SIMULATION EN OBSTETRIQUE : une première à L'IMM



Le mardi 12 novembre, une trentaine de soignants de l'IMM étaient réunis autour d'un projet ambitieux d'une ampleur jamais vue dans nos locaux : une journée complète de simulation de scénarios d'urgence sur une femme enceinte. L'occasion pour les équipes de mettre en pratique les procédures d'urgence mises en place à l'IMM, dans le cadre d'une démarche d'amélioration

La simulation, un atout précieux en obstétrique

La simulation s'impose comme un outil indispensable dans la formation des professionnels de santé, et l'obstétrique ne fait pas exception. En reproduisant des scénarios d'accouchements complexes et inattendus, les simulations permettent aux médecins, sages-femmes et autres professionnels de se préparer au mieux à des situations réelles.

Grâce à ces exercices, les équipes médicales peuvent affiner leur coordination, améliorer leur communication et optimiser la prise en charge des patientes, contribuant ainsi à une meilleure sécurité maternelle et néonatale.

Une journée – deux scénarios

La simulation s'est déroulée sur toute la journée. En début de matinée, tous les participants ont participé à un briefing permettant de rappeler les enjeux de cet exercice, et les procédures & protocoles à suivre en cas de situations obstétricales urgentes. Ils ont également découvert le matériel mis à leur disposition et le mannequin sur lequel seraient effectuées les manipulations.

Les observateurs se sont alors mis en place et le premier scénario a été lancé : une situation d'urgence autour d'une femme enceinte, dans les couloirs de l'IMM. Tous les participants à l'exercice ont fait face à la situation **dans les conditions du réel**.

Une fois l'exercice terminé, **un temps de débriefing** a permis de partager les expériences, d'identifier les points forts et les pistes d'amélioration, **favorisant ainsi un apprentissage mutuel et une meilleure coordination de l'équipe**. Une seconde session, avec un autre scénario, en salle de naissance, a eu lieu l'après-midi.

Un beau succès collectif

Dès le débriefing, les participants ont montré leur enthousiasme. *« Moins on est confrontés, moins on a l'habitude, et moins on pratique, moins on est efficace, explique une participante. C'est vrai que si on pouvait avoir la chance de le refaire régulièrement, ça ferait vraiment la différence ».*

Pour Dr. Marlène Cherruault, l'une des organisatrices, cette journée a été une vraie réussite collective : *« Nous sommes très contents de cette première simulation d'une telle ampleur, et nous prévoyons déjà d'en organiser d'autres. Les premiers retours nous prouvent l'importance de ce genre*

d'exercice : c'est très bénéfique pour l'équipe, et c'est un réel atout en matière d'apprentissage, quel que soit le niveau d'expérience des participants ».

La formation continue est au cœur de la démarche de l'IMM. Nous sommes convaincus que la simulation est un outil indispensable pour garantir l'excellence des soins : c'est pourquoi **d'autres expériences d'apprentissage sont déjà prévues au cours des prochains mois.**

Rythmologie : première nationale à l'Institut Mutualiste Montsouris



Le
s
p
r
e
m
i
e
r
s
s
t
i
m
u
l
a
t
e
u
r
s
c
a

rdiaques sans sonde à double chambre ont été implantés le 4 novembre 2024 à trois patients du Département de Rythmologie de l'Institut Mutualiste Montsouris, hôpital privé à but non

lucratif (PARIS 14ème), reconnu en quelques années comme l'un des centres les plus performants de France.

Ce premier stimulateur cardiaque sans sonde à double chambre miniaturisé (plus petit qu'une pile AAA), a également été implanté en simultané au CHU de Grenoble, à l'Hôpital Européen Georges Pompidou AP-HP (Paris 15ème) et au CHU de Tours.

Depuis des décennies, la technologie des pacemakers ne cesse d'évoluer jusqu'à atteindre aujourd'hui un degré de miniaturisation et d'adaptabilité uniques au monde, occasionnant par là-même un confort et une sécurité inédits pour les patients.

Du pacemaker traditionnel au pacemaker sans sonde

Le pacemaker traditionnel, implanté depuis des décennies, est composé d'un boîtier comprenant la batterie au niveau de la poitrine et d'une ou plusieurs sonde(s) permettant de délivrer l'énergie dans le cœur du patient. Ce système peut parfois s'accompagner de complications ou de contraintes comme des infections, des fractures des sondes ou encore, des limitations dans les mouvements. Ces dispositifs laissent aussi des cicatrices visibles et obligent les patients à se conformer à des restrictions physiques après l'implantation.

La technologie du pacemaker sans sonde a marqué un tournant dans la prise en charge des patients cardiaques. Il est implanté directement dans le cœur via la veine fémorale par une procédure miniinvasive. Ce type de dispositif élimine les complications liées aux sondes et offre au patient une récupération plus rapide et sans cicatrice.

Du pacemaker sans sonde au premier stimulateur

sans sonde à double chambre

Jusqu'à aujourd'hui, les stimulateurs cardiaques sans sonde étaient limités à l'implantation d'une capsule dans le ventricule droit. Cependant, environ 80 % des patients nécessitant une stimulation cardiaque ont besoin d'une thérapie à double chambre, pour assurer la coordination entre les battements de l'oreillette et ceux du ventricule. Le premier stimulateur sans sonde à double chambre répond à ce besoin.

Deux implants distincts sont utilisés pour stimuler à la fois l'oreillette droite et le ventricule droit. Grâce à la technologie de communication innovante i2i™ (implant-à-implant), les deux dispositifs communiquent entre eux à chaque battement du cœur, assurant ainsi une coordination parfaite entre les deux chambres du cœur. Cette synchronisation est essentielle pour maintenir un rythme cardiaque normal et donc soulager les patients ayant des symptômes d'arythmie, notamment la fatigue, les étourdissements ou les essoufflements.

« Et ceci n'est qu'un début ! » selon le Docteur Olivier VILLEJOURBERT, cardiologue-rythmologue à l'Institut Mutualiste Montsouris et spécialisé en stimulation cardiaque sans sonde. « Cette technologie révolutionnaire d'implants capables de fonctionner de manière autonome mais aussi de communiquer entre eux permet d'envisager un système de stimulation évolutif en fonction des besoins de chaque patient. Avant, pour faire évoluer un pacemaker, il fallait le remplacer par un nouveau. Avec ce nouveau système, on rajoute une capsule qui vient compléter la première, comme si on « rajoutait une option ».

« Notre équipe a développé une grande expérience en stimulation cardiaque depuis des années (1200 pacemakers et défibrillateurs par an), en particulier en stimulation cardiaque sans sonde. Une telle évolution est pour nos

patients un très grand pas : d'une part, ce système a un taux de complication très faible, et, d'autre part, il est évolutif. D'ici peu, nous auront accès aux capsules de resynchronisation cardiaque qui aident la contraction du cœur, et l'ensemble pourra probablement être intégré à un système de défibrillation pour la prévention de la mort subite. C'est un véritable écosystème évolutif qui vient de naître ! ».

Des bénéfices concrets pour les patients

Les résultats des études cliniques sur le stimulateur cardiaque sans sonde à double chambre sont très significatifs. Le taux de réussite de l'implantation atteint 98,3 %, et plus de 95 % des patients ont bénéficié d'une synchronisation auriculo-ventriculaire parfaite après l'implantation. En pratique pour le patient, cela se traduit par des changements notables : absence de cicatrice donc plus de rappel visible de la présence d'un stimulateur au niveau de la poitrine, et plus aucune restriction de mouvement du bras. Les patients peuvent ainsi reprendre leur vie plus rapidement, sans les contraintes des pacemakers traditionnels.

Cette nouvelle technologie de stimulation sans sonde proposée apporte aujourd'hui une plus grande flexibilité pour le médecin dans l'adaptation de la thérapeutique à la condition de son patient. Le système est conçu pour pouvoir évoluer : un patient peut commencer avec l'implantation d'un stimulateur pour une seule chambre (ventriculaire ou auriculaire), il est ensuite possible d'ajouter un second implant si une stimulation à double chambre devient nécessaire. Cette capacité à évoluer avec les besoins du patient est une avancée majeure dans la prise en charge des soins cardiaques modernes.

Le dispositif, auriculaire et ventriculaire est aussi conçu pour être récupéré à long terme lorsque celui-ci arrive en fin de vie, permettant ainsi de le remplacer sans laisser de

matériel dans le corps du patient.

Journée MISC et Sport Santé

Le jeudi 5 décembre, l'Institut Mutualiste Montsouris (IMM) organise la première journée sur la Médecine Intégrative et les Soins Complémentaires (MISC) et le Sport Santé.

Espace Recherche Clinique de l'IMM

Avec le lancement à venir de son entrepôt de données de santé, l'IMM se dote d'un site d'information dédié aux patients afin qu'ils découvrent les activités de recherche de l'hôpital et qu'il s'informent sur leurs droits.

Scannez, répondez, vous nous aidez !

Votre expérience de patient nous intéresse.
Récupérer le maximum de témoignages et d'expériences en

provenance de nos patients nous permet d'identifier nos points d'amélioration mais aussi nos réussites sur lesquelles capitaliser.

Une série de petits films sur le métier d'infirmière à l'IMM

Les courts témoignages de Caroline ou Patricia en orthopédie, de Manon ou Clémence en urologie, et de Manon en réanimation permettent de mieux comprendre de quelles façons elles exercent leur métier d'infirmière à l'IMM.

De l'équithérapie

Grâce à la Fondation des hôpitaux, des adolescents âgés de 13 à 18 ans hospitalisés dans le service de psychiatrie de l'IMM bénéficient de séances d'équithérapie hebdomadaires.

Bravo aux équipes de l'IMM !

Le magazine américain Newsweek vient de publier le classement des meilleurs hôpitaux du monde et cette année encore, l'IMM

figure dans le classement !

Mieux comprendre le « consentement »

Avant une intervention chirurgicale, vous devrez signer un document appelé « consentement à l'acte d'intervention ».
Pour mieux comprendre l'utilité de ce document, regardez cette courte vidéo animée.

La médecine intégrative

Le terme de médecine intégrative désigne [les médecines alternatives](#) dans le suivi des patients. A l'IMM, au fil des dernières années, elles ont été développées, encouragées par de nombreux médecins qui , chaque jour en constatent les bienfaits.

Explications et témoignages de patients en vidéo :

<https://imm.fr/videos/medecines-integratives-avril-2023.mp4>

Diminuer l'anxiété avant une intervention.

Depuis de nombreuses années, les équipes de l'IMM améliorent le parcours des patients avant leur intervention.
Explications en vidéo.

De nouveaux postes d'Assistant Parcours Patients APP, ont été créés.

Afin de permettre aux infirmiers (ères) de se concentrer sur les soins, de nouveaux postes d'Assistant Parcours Patients APP, ont été créés dans les différents services de l'IMM.

Une nouvelle expo d'œuvres d'art a pris place dans le hall de l'IMM

Colorées, apaisantes, surprenantes parfois, toutes ces œuvres ont pour objectif d'offrir aux patients un moment d'évasion.

L'IMM recrute des IDE dans différents services

L'IMM recrute des IDE dans différents services. Rejoignez nos équipes et bénéficiez de conditions de travail attractives, d'une situation géographique privilégiée, d'un plateau technique performant.

L'IMM élargit son offre de soins

L'IMM élargit son offre de soins et accueille un nouveau département de chirurgie maxillo-faciale.

Architecture de l'IMM

L'architecture de l'IMM qui date de 1999, étonne et séduit les visiteurs qui y entrent pour la 1ere fois. Certains oublient même qu'ils sont dans un hôpital. Les étapes de la construction sont visibles dans la vidéo.

Bonne année 2023

Toutes les équipes de l'IMM vous souhaitent une bonne année 2023 et vous remercient de votre confiance. Prenez soin de vous.

Un espace de détente pour les salariés a ouvert ses portes à l'IMM.

Cette « bulle zen » est ouverte 7 jours sur 7 et 24h sur 24, pour permettre à tous les personnels d'en profiter nuit et jour.

Une nouvelle déco pour une nouvelle ambiance au bloc opératoire.

Grâce aux dons, le projet de transformer le couloir du bloc opératoire a vu le jour.



De grands décors muraux l'égayent désormais. Passage obligé, ce couloir est emprunté par les patients qui se rendent dans les salles d'intervention et par tous les personnels du bloc. Différents thèmes avaient été proposés pour une décoration gaie et colorée, ce sont les équipes qui ont choisi et le résultat rencontre beaucoup de succès. Merci aux donateurs de l'IMM.

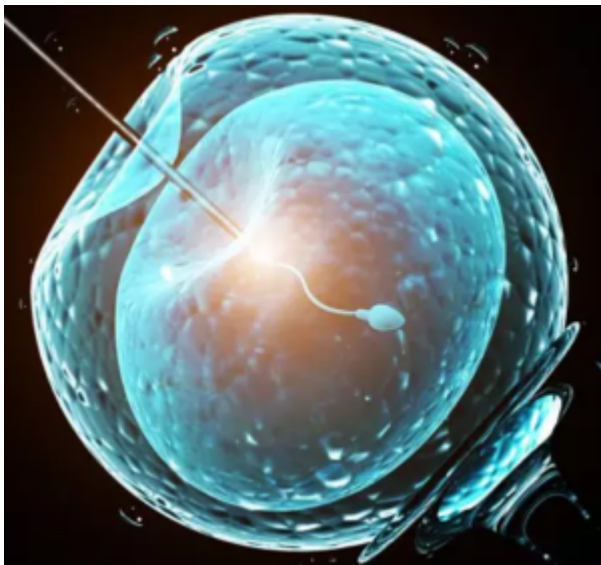
Une nouvelle technique pour traiter certaines tumeurs

pulmonaires a été réalisée avec succès

L'intervention a réuni les équipes de chirurgie thoracique, d'imagerie interventionnelle, de pneumologie et d'oncologie, qui ont conjugué leurs expertises en navigation et en traitement micro-ondes pour proposer ce traitement minimalement invasif.

Un grand bravo à toute l'équipe !

Centre de fertilité



L'équipe de PMA propose une prise en charge optimale pour les femmes âgées entre 29 et 37 ans qui souhaiteraient cryoconserver leurs ovocytes en vue d'une utilisation ultérieure pour un projet parental.

Depuis l'application du décret des nouvelles lois de Bioéthiques en décembre 2021, Le centre de l'IMM dispose des

autorisations pour cette préservation de fertilité non médicale (dite sociétale).

L'équipe s'organise pour proposer des délais de première consultation rapide et une prise en charge diagnostique et thérapeutique optimales et personnalisées.

Le secrétariat est à la disposition des patientes pour répondre aux questions au 01 56 61 61 05 ou au 01 56 61 61 06

FAQ sur la prise en charge en AMP pour la préservation de la fertilité à l'IMM : [cliquer ici](#)