

Présentation et organisation du département



Le **Département de Chirurgie Digestive, oncologique et métabolique** de l'institut Mutualiste Montsouris prend en charge le diagnostic et le traitement de l'ensemble des maladies de l'appareil digestif et des maladies métaboliques de

l'adulte : œsophage, estomac, duodénum, pancréas, foie, voies biliaires, intestin grêle, colon, rectum et maladie obésité.

Les chirurgiens et l'ensemble de l'équipe travaillent en étroite collaboration avec l'équipe de gastroentérologie dans le dépistage, le diagnostic, le traitement et la surveillance des pathologies bénignes et malignes de l'appareil digestif afin d'améliorer en permanence la qualité et la sécurité des soins dans le cadre d'une prise en charge globale du patient (notamment au travers de réunions de concertation pluridisciplinaire) .

La **chirurgie minimale invasive** (incluant la cœlioscopie) ainsi que l'**hospitalisation de courte durée** (incluant l'ambulatoire) constituent pour notre équipe un axe prioritaire de notre prise en charge.

Pour mieux comprendre le bénéfice de la chirurgie minimale invasive (incluant la cœlioscopie), visionner la vidéo :

ORIENTATIONS PRINCIPALES DU DÉPARTEMENT DE CHIRURGIE DIGESTIVE DE L'IMM :

Les deux principaux axes du département sont la prise en charge des cancers digestifs et la prise en charge de l'obésité.

1/ Cancers digestifs



- Cancer de l'œsophage et cancer de l'estomac ;
- Cancer du côlon et cancer du rectum ;
- Cancer du foie, cancer du pancréas et cancer des voies biliaires.

Le savoir-faire de l'IMM vient d'être reconnu par l'Association Française de Chirurgie qui a publié en oct 18 le 1er rapport incluant 4000 patients opérés par cœlioscopie en France depuis l'année 2000. Avec plus de 700 interventions l'IMM est le premier centre français de référence pour les hépatectomies en chirurgie mini-invasive.

2/ Pathologies bénignes

- Pathologie biliaire : vésicule ;
- Pathologie colorectale : maladies inflammatoires chroniques de l'intestin (maladie de Crohn, rectocolite hémorragique).

3/ Pathologies de la paroi abdominale

- Chirurgie des hernies de la paroi ;
- Chirurgie de l'éventration.

4/ Maladie obésité

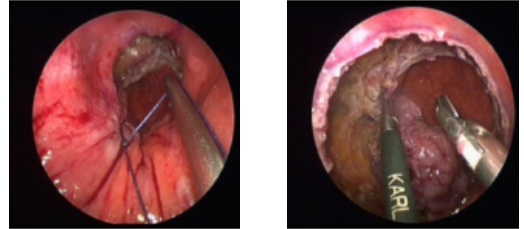
- Centre multi-disciplinaire (médecins nutritionnistes, psychiatre, diététiciennes, psychologue, chirurgiens, etc.) ;
- Chirurgie de l'obésité (by-pass, sleeve gastrectomie, chirurgie par trocart unique).
- **Pour plus d'informations sur la prise en charge de la maladie obésité, [cliquer ici](#).**

L'IMM innove et permet à certains patients qui bénéficient d'une « sleeve » **d'être opérés en ambulatoire**, c'est-à-dire en une seule journée à l'hôpital.

LES TECHNIQUES MISES EN ŒUVRE :

Techniques chirurgicales :

- Chirurgie minimale invasive : cœlioscopie, NOTES (chirurgie transluminale par orifices naturels) et trocart unique (chirurgie par une seule petite incision).



Prise en charge globale :

- Prise en charge ambulatoire ;
- Réhabilitation Améliorée Après Chirurgie (RAAC).

L'ÉQUIPE EST COMPOSÉE DE :

- 8 chirurgiens ;
- 2 médecins dédiés à la prise en charge des patients hospitalisés ;
- 1 équipe d'infirmières et d'aides soignantes spécialisées sous la responsabilité d'un cadre de santé ;
- 1 infirmière coordinatrice ;
- 5 secrétaires.